

## 平成30年度 学校評価（職員）

■ そう思う    ■ だいたいそう思う    ■ あまりそう思わない    ■ 思わない

校長のリーダーシップのもと、分掌組織の一員として業務の遂行に力を注いでいる。

施設・設備に対する管理体制は適切である。

日常の学習指導は、計画的で生徒にとって効果的に行われている。

授業で、生徒に普通教科や専門教科の力がついている。

学習指導の評価について、シラバスで示したとおりに行っている。

服装・頭髪の指導について、十分な指導を行っている。

いじめやセクハラ防止に向けて、十分な指導を行っている。

生徒指導は、学校の現状を踏まえ適切である。

キャリア教育（就業意識を高める教育）について、十分な指導を行っている。

生徒や保護者に対して熱心に進路指導をしている。

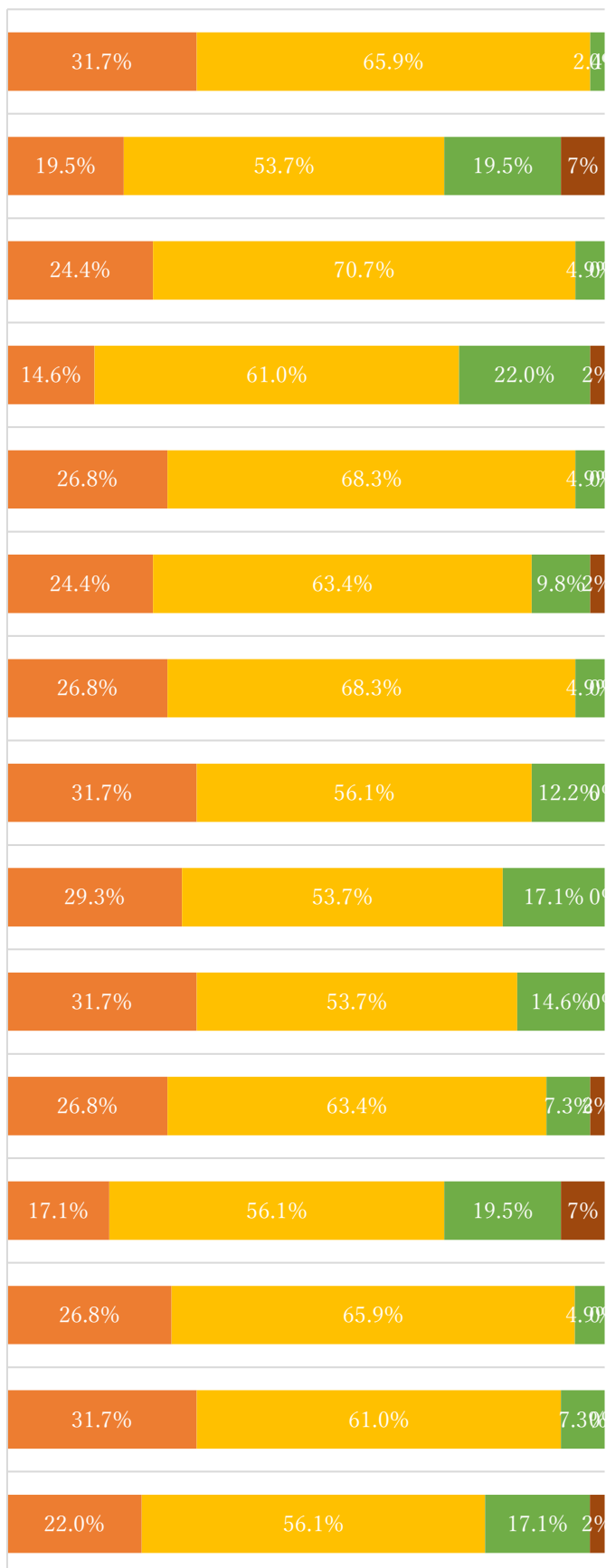
文化祭、体育祭及びその他の学校行事の指導に力を入れている。

自分は、部活動の指導に力を入れている。

学校は教育活動全般において、生徒や保護者への対応は適切である。

地域との連携は適切に進められている。

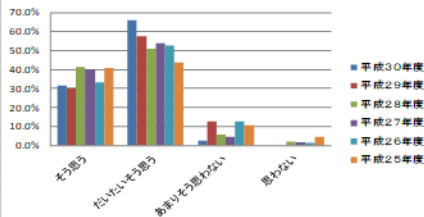
学校評価は、学校運営改善に効果がある。



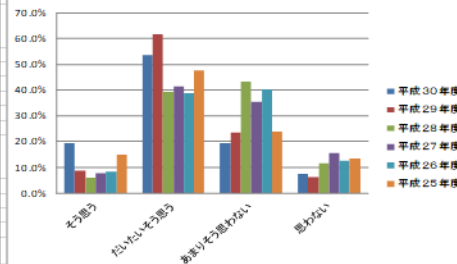
# 平成30年度 学校評価(教職員) 年度別%

左から平成30年度、29年度、28年度、27年度 26年度 25年度

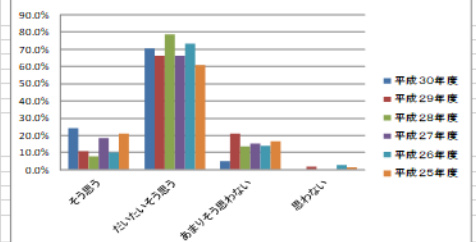
## 1 校長のリーダーシップのもと、分掌組織の一員として業務の遂行に力を注いでいる。



## 2 施設・設備に対する管理体制は適切である。

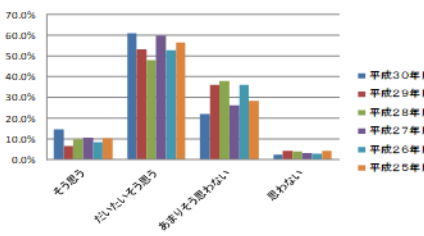


## 3 3本校での日ごろの学習指導は、計画的で生徒にとって効果的に行われている。

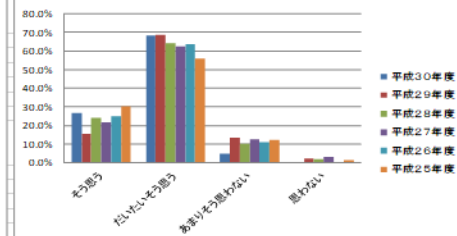


- 肯定的な評価が多かった。チーム大綱としての取組がより一層推進されている。
- 施設・設備の管理体制に関する課題解決は進んでいる。「そう思う」の割合が増えた。
- 教育課程、学習指導計画等に基づいて、概ね自己評価では、より一層肯定的な評価が多かった。

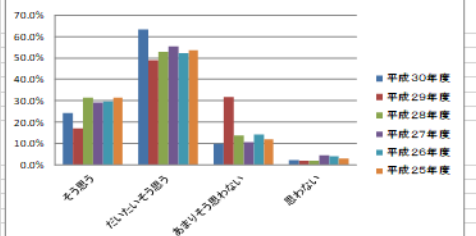
## 4 授業で、生徒に普通教科や専門教科の力がついている。



## 5 生徒の学習指導の評価について、シラバスで示したとおりに行っている。

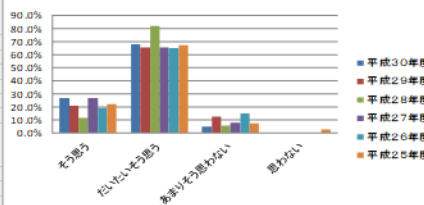


## 6 服装・頭髪の指導について、十分な指導を行っている。

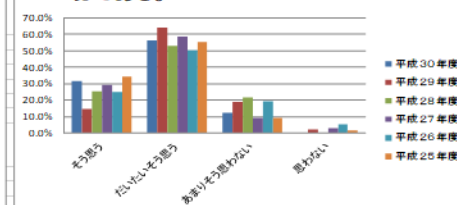


- 授業力の向上については、授業づくりと成果に向けた職員の自覚が高まった。
- ほぼ計画どおりに学習指導が実践されている結果が出た。
- 日頃の継続的な指導については、自己評価として肯定的な評価がより一層増えた。

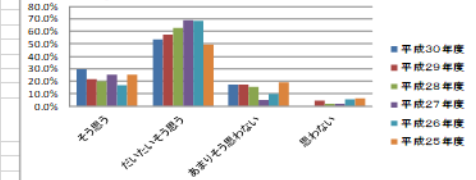
## 7 いじめやセクハラ防止に向けて、十分な指導を行っている。



## 8 生徒指導は、学校の現状を踏まえ適切である。

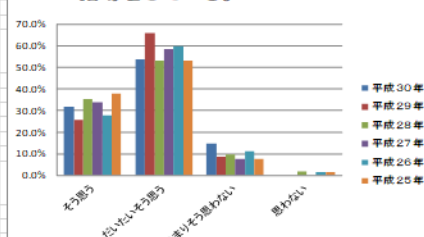


## 9 キャリア教育(就業意識を高める教育)について、十分な指導を行っている。

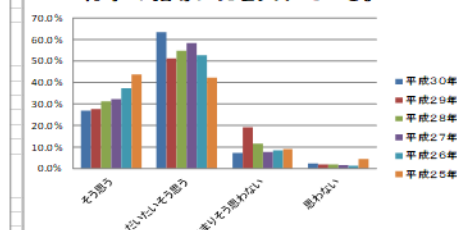


- 全般的には指導は十分行われているという評価だが、「そう思う」の割合をさらに増やす取組が必要である。
- 8、9 生徒指導、キャリア教育は十分な指導を行っているとの評価が多かったが、さらに推進する部分もあるという結果になった。

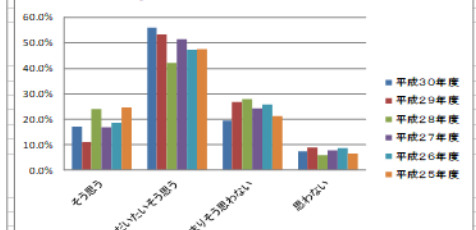
## 10 生徒や保護者に対して熱心に進路指導をしている。



## 11 文化祭、体育祭及びその他の学校行事の指導に力を入れている。

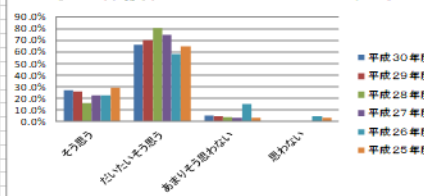


## 12 自分は、部活動の指導に力を入れている。

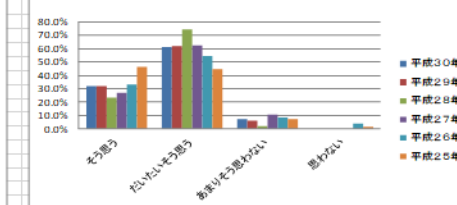


- 進路指導や学校行事は充実しており、高い割合で肯定的な自己評価が高かった。
- 12 部活動については、「そう思う」「だいたいそう思う」との回答が多くなった。指導体制の整備も踏まえ、若手職員も増えていることも影響している。

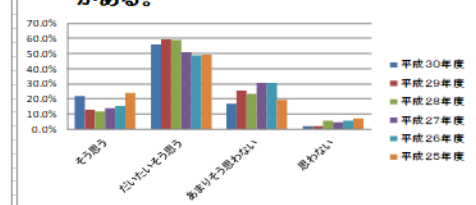
## 13 学校は教育活動全般において、生徒や保護者への対応は適切である。



## 14 地域との連携は適切に進められている。



## 15 学校評価は、学校運営改善に効果がある。



- 保護者対応は適切であるとの自己評価がほとんどであった。
- 地域連携についても、「そう思う」の評価が増えた。専門学科や部活動等の取組も大きく発展的に展開されている。
- 肯定的な評価の割合が増えた。さらに効果的な学校評価を今後検討していく必要がある。